

# ねえ、知ってる？HIVのこと

保健所や検査・相談室で安心して受けられるんだね

匿名・無料  
で検査が  
受けられること

早期発見・早期治療が大切なんだね

ユー・イコール・ユー  
**U=U\***  
治療すれば  
うつらないこと

咳・くしゃみ・トイレなどでは感染しないよ!

HIVは  
日常生活では  
うつらないこと

コンドームは他の性感染症の感染も防げるんだ!

コンドームの  
使用でHIVの感染を  
防げること

\*U=Uとは

Undetectable (検出限界値未満) = Untransmittable (感染させない)  
治療で血液中のウイルス量を検出限界値未満に維持すれば、性行為をしても感染しないことが証明されています。

## 東京都HIV検査・相談月間



U=U  
検出されない=性感染しない

2026年

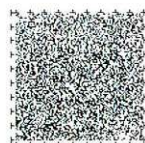
6月1日 MON ▶ 6月30日 TUE

詳細は、「東京都 HIV 検査情報 Web」を検索

東京都 エイズ



東京都



# 令和8年度「東京都 HIV 検査・相談月間」の御案内

通年実施の検査に加えて、以下の検査・行事などを実施します。通年実施の検査については下記 URL を御参照ください。

## 東京都 HIV 検査情報 Web <https://tokyo-kensa.metro.tokyo.lg.jp>



検査は匿名・無料です。感染の機会があってから検査までに必要な期間は、通常検査が 60 日、即日検査が 90 日です。検査を受ける際は必ず各保健所にお問い合わせください。

**[HIV 通常検査]** …検査日の約一週間から二週間後に結果が分かります。

**[HIV 即日検査]** …HIV 検査は検査当日に結果が分かります。ただし、陰性以外の場合は確認検査(結果は約一週間後)が必要です。性感染症検査の結果は後日になる場合があります。

日時	事前予約	性感染症検査	問い合わせ先・会場他
6月1日(月) 9:00～11:00	必要 (定員 28 名) WEB 予約	クラミジア・ 梅毒	目黒区保健所 03-5722-9896 会場：目黒区総合庁舎
6月2日(火) 14:00～15:00	必要 (定員 15 名) WEB 予約	クラミジア・ 梅毒・淋菌	西多摩保健所 0428-22-6141 会場：西多摩保健所
6月4日(木) 9:30～11:00	必要 (定員 25 名) WEB 予約	クラミジア・梅毒・ 淋菌・B型肝炎	渋谷区保健所 03-3463-2416 会場：渋谷区子育て ネットワーク 5 階
6月10日(水) 24日(水) 9:00～10:00	必要 (定員 35 名) WEB 予約	クラミジア・ 梅毒・B型肝炎	大田区保健所 WEB 予約 03-4446-2643 会場：蒲田地域庁舎 2 階 健診室
6月11日(木) 17:30～19:30	必要 (定員 40 名) WEB 予約	クラミジア・ 梅毒・淋菌	中央区保健所 03-3541-5930 会場：中央区保健所 1 階
6月11日(木) 18:00～19:00 ※男性のための検査	必要 (定員 50 名) WEB 予約	クラミジア・ 梅毒・B型肝炎	新宿区保健所 03-5273-3859 会場：新宿区保健所健診会場 (東新宿保健センター2階)
6月17日(水) 18:00～19:00	不要 (先着 25 名)	クラミジア・ 梅毒	世田谷保健所 03-5432-2441 会場：世田谷保健福祉センター 健康づくり課分室
6月24日(水) 10:00～11:00	必要 (定員 12 名) WEB 予約	クラミジア・ 梅毒	荒川区保健所 03-3805-9467 会場：荒川区保健所

日時	事前予約	性感染症検査	問い合わせ先・会場他
6月3日(水) 17:30～18:30	必要 (定員 20 名) WEB 予約	梅毒	文京保健所 03-5803-1836 会場：文京シビックセンター3階 保健サービスセンター
6月6日(土) 時間は予約者のみに 連絡	必要 (定員 70 名) WEB 予約	梅毒	特定非営利活動法人アカー (品川区より委託) 03-3383-5587 会場：品川区立中小企業センター
6月7日(日) 14:00～16:00	必要 (定員 70 名) WEB 予約	梅毒	中野区保健所 03-3382-6500 (当日受付時間内 070-1321-7757) 会場：中野区産業振興センター
6月8日(月) 16:00～19:00	不要 (先着 60 名)	無	江東区保健所 03-3647-5879 会場：城東保健相談所
6月12日(金) 9:00～9:45	必要 (定員 25 名) WEB 予約	クラミジア・ 梅毒・淋菌	豊玉保健相談所(練馬区) 03-3992-1188 会場：豊玉保健相談所
6月17日(水) 17:30～19:00 ※女性のための検査	必要 (定員 50 名) WEB 予約	梅毒	台東保健所 03-3847-9476 会場：台東保健所 4 階
6月21日(日) 10:00～13:00	必要 (定員 30 名) WEB 予約	梅毒	株式会社メディカル・コンシェルジュ (八王子市より委託) 080-3400-3394 会場：八王子市保健所
6月24日(水) 14:30～16:00	必要 (定員 30 名) WEB 予約	梅毒	新宿区保健所 03-5273-3859 会場：新宿区保健所健診会場 (東新宿保健センター2階)
6月26日(金) 16:00～19:00	必要 (定員あり) WEB 予約	梅毒	みなと保健所 03-6400-0081 会場：東京慈恵会医科大学附属病院
6月26日(金) 16:00～19:30	必要 (定員 60 名) WEB 予約	梅毒	墨田区保健所 03-5608-6191 会場：すみだ産業会館

…土日検査    …夜間検査

(注) 即日検査は当日中に判定できない場合もあります。その場合は各保健所が指定した日に結果をお知らせします。



### 東京都が設置する以下の検査所の予約

新宿東口検査・相談室、多摩地域検査・相談室、多摩立川保健所、多摩府中保健所、多摩小平保健所、西多摩保健所

・東京都 HIV 等検査予約サイト  
(QR コードから WEB 予約)



・東京都 HIV 等検査予約センター (電話予約)  
TEL 050-3801-5309 10:00～20:00 (年末年始を除く)  
電話予約後、左記 QR コードから問診情報をご登録ください  
・聴覚障害の方は FAX での申込み可 FAX 03-5388-1432

### 【東京都新宿東口検査・相談室】予約制

新宿区歌舞伎町 2-46-3 SIL 新宿ビル 2 階

検査日時	内容
6月1日(月)～6月30日(火) 月～金 15:00～20:00 土・日 13:00～17:00 ※毎週水曜日は女性のための検査日	HIV と梅毒の通常検査を同時に実施 月間中、希望者にはクラミジア・淋菌同時検査を 実施※希望者は、事前に尿採取セットの受取が必要

### 【東京都多摩地域検査・相談室】予約制

立川市柴崎町 2-21-19 東京都立川福祉保健庁舎内 2 階

検査日時	内容
毎週土曜・日曜日 9:50～11:00 (検査受付時間)	HIV と梅毒の即日検査を同時に実施 HIV 検査が判定保留の場合は、 翌週以降に結果通知



### 東京都 HIV/ エイズ電話相談 03-3227-3335

受付時間 (月～金) 12:00～21:00 (土日祝) 14:00～17:00

「感染しているのでは」という不安や「どんなことで感染するの」など HIV / エイズに関する相談ができます。



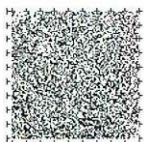
### エイズパネル展

都庁第一本庁舎 1 階中央 6月3日(水)～6月8日(月)



### 東京都性感染症ナビ

HIV / エイズや梅毒など性感染症について症状や感染経路、  
予防方法等を分かりやすく情報提供しています。



問い合わせ先 東京都保健医療局感染症対策部防疫課エイズ対策担当

電話 : 03-5320-4487

東京都 エイズ

検索

