

# シニア世代の 活躍に貢献する 製品・サービスの販路拡大を支援!

展示会等参加費

サイト制作・改修費

など

コミュニ  
ケーション



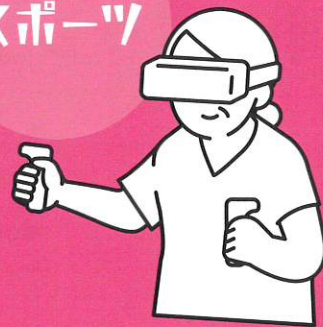
ONLINE COMMUNICATION

ダンス



BALLROOM DANCE

スポーツ



e-SPORTS

教育



KIDS' INSTRUCTOR

ミュージック



KARAOKE

健康



SWIMMING

and more!!

シニア世代の「生きがい」や「交流」を生み出す

製品・サービスを対象にした最大150万円の助成金です。

※「シニア」とは概ね55歳以上を指す。 ※サイト制作・改修費など一部で限度額あり。

サイト制作・改修費のみでも申請可能!!

# シニア・福祉 販路拡大



DISABILITY SPORTS



NURSING CARE

## 助成金

# 最大150万 助成率2/3以内

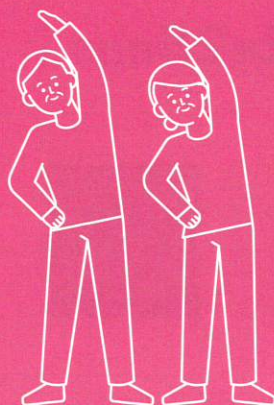
- ※サイト制作・改修費 20万
- ※EC出店初期登録料 20万
- ※展示会等参加費 50万



ACCESSIBILITY



OUTDOOR



ACTIVE SENIOR

誰でも利用することを目指したアクセシブルデザイン製品等、  
高齢者から障害者までを対象とした幅広い製品・サービスについて、  
販路開拓に取り組む都内中小企業者に対して、  
出展する展示会に係る経費等の一部を助成します。

※「シニア」「高齢者」とは概ね55歳以上を指す。

## 助成額

最大150万円・助成率2/3以内

## 助成対象者

都内で事業を営む、以下のア〜ウに該当する中小企業者等

- ア 中小企業者(法人又は個人事業者)
- イ 中小企業団体
- ウ 特定非営利活動法人、一般財団法人、一般社団法人

## 助成対象となる商品

下記の1〜3のいずれかの分野に該当する製品・サービス  
※自社製品として単独で販売する権利を有している製品・サービスに限ります

- 1 アクティブシニア  
活躍の場づくり、健康づくり
- 2 福祉・アクセシビリティ  
移動支援、住まい、介護サービス支援、福祉用具、共生社会の実現、障害のある方への合理的配慮
- 3 パラスポーツ  
パラスポーツ関連、デフスポーツ関連、障害者スポーツに関する理解を深めるためのコンテンツ等

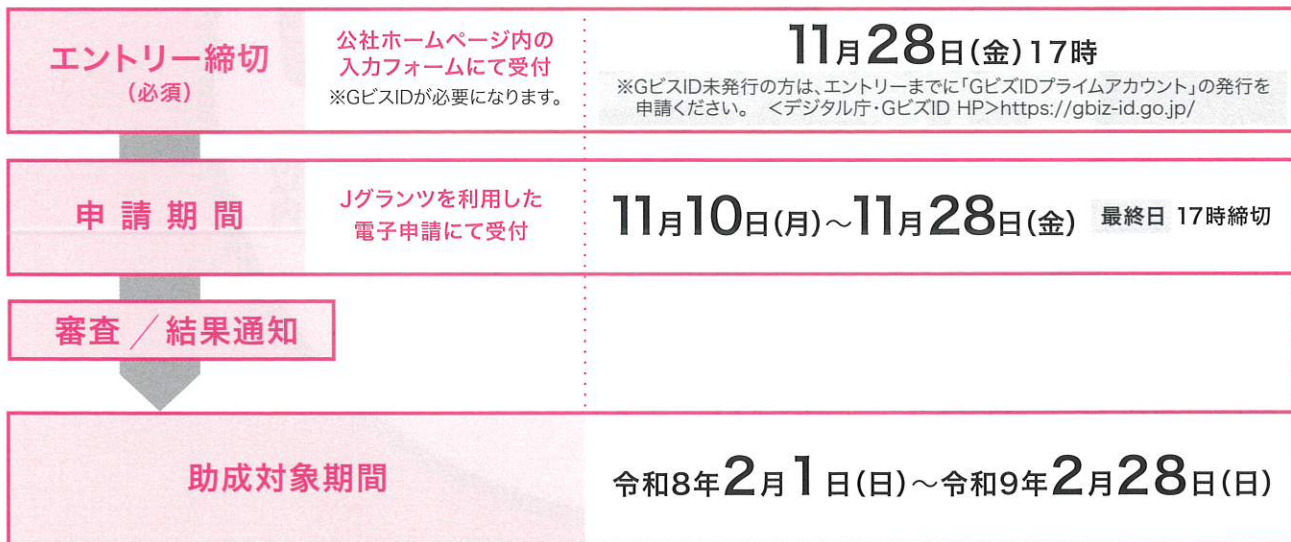
## 助成対象経費

※「④販売促進費」のみの申請はできません

申請必須 の経費  いずれか1つでも申請可	① 展示会等参加費	出展小間料、資材費、輸送費
	② EC出店初期登録料	
	③ サイト制作・改修費	
申請任意の経費	④ 販売促進費	印刷物制作費、動画制作費、広告掲載費

## 申請スケジュール

※事業を実施し、実績報告書を提出していただいた後、内容を精査して最終的に受け取れる助成金額が決まります。



## 申請方法

エントリーや申請書(様式)のダウンロード等は、以下のURL(公社ホームページ)より行うことができます。  
<https://www.tokyo-kosha.or.jp/support/josei/jigyo/senior-hanro/index.html>

まずは  
エントリー!!

